

Compacteur monobloc “Paktor Série 5” Spécial Bio-déchets



- ▶ **Préhension par portique à chaines (multi bennes)**
- ▶ **Matériel idéal pour la collecte des déchets alimentaires**
- ▶ **Compacteur étanche**
- ▶ **Sécurité d'exploitation avec portes d'accès sécurisées**
- ▶ **Faible encombrement au sol (implantation place de parking)**

Compacteur monobloc « Paktor Série 5 » spécial bio-déchets

Détails

GILLARD est spécialisé dans la fabrication de matériel de traitement des déchets depuis 25 ans

Le Paktor Série 5 est fabriqué depuis plus de 10 ans, Ce matériel est particulièrement robuste et fiable

Le Paktor Série 5 est disponible en différentes capacités



• Portes d'accès fermées



• Portes d'accès ouvertes



• Contacteur électrique empêchant le fonctionnement du compacteur porte ouvertes



• Trappe d'accès au pupitre de commandes



• Pupitre de commandes



• Bouclier en compaction



• Verrou mécanique bloquant l'ouverture des portes d'accès lors des phases de compaction



• Fermeture de la porte avec cliquet



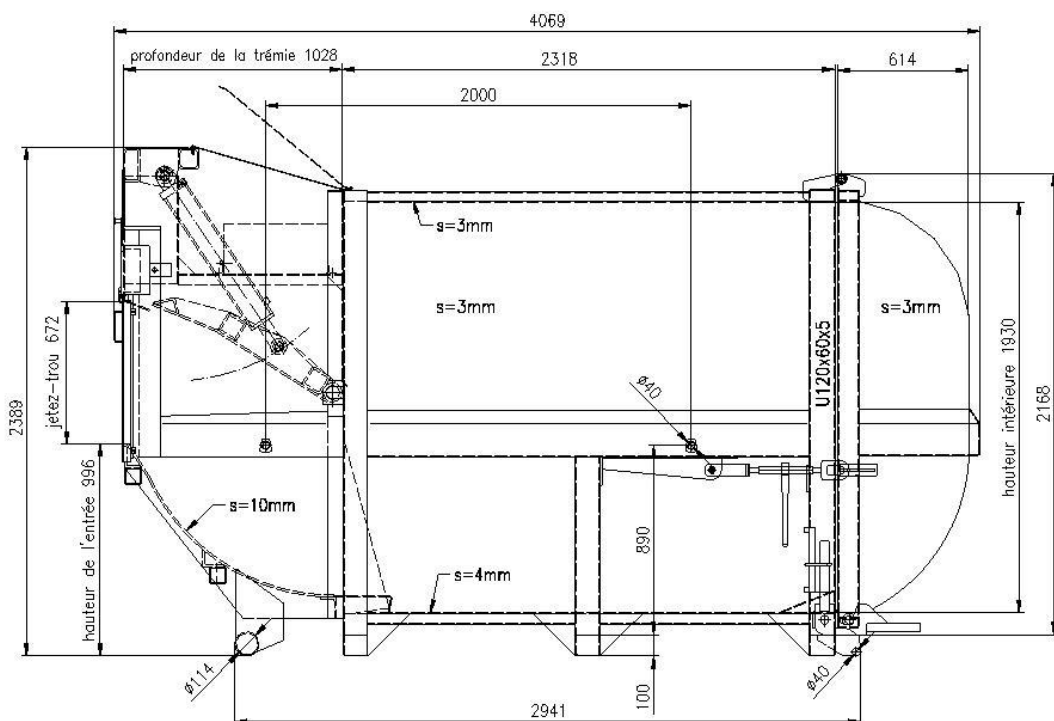
• Porte arrière bombée pour favoriser le remplissage des déchets

Compacteur monobloc « Paktor Série 5 » spécial bio-déchets

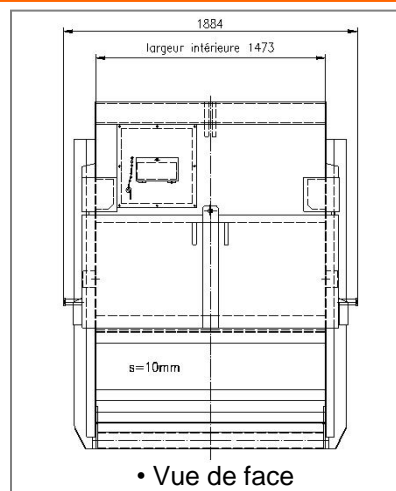
Caractéristiques

- Capacité de 8 à 12 m³
- Dimensions de l'auget : 1470x 1025 mm
- Pression de compaction : 20 tonnes
- 1 vérin hydraulique de poussée :
 - Dimensions : 110 x 60 mm
 - Course : 500 mm
- Sonde de température
- Capacité du réservoir d'huile : 30 litres
- Pression hydraulique maxi : 200 bars
- Pression sur la pelle : 1,15 Kg/cm²
- Dimensions de la pelle : 1230 x 1450 mm
- Volume de la trémie : 1,8 m³ par cycle
- Temps de cycle (ouverture) : 36 secondes
- Temps de cycle (fermeture) : 22 secondes
- Hauteur de chargement : 1030 mm
- Tension moteur : Tri 220/380 V
- Moteur : 3 Kw
- Poids à vide : 2730 Kg
- Acier S235 épaisseur :
 - Auget : 10 mm
 - Fond du conteneur : 4 mm
 - Cotés : 4 mm
 - Porte : 3 mm
 - Toit : 3 mm
- **Spécificités :**
 - La position des points de basculement est réalisée à la demande, ainsi que la position des tourillons (selon les caractéristiques de l'équipement de votre porteur)
 - Les schémas ci-dessous indiquent les côtes du modèle le plus vendu, cependant nous construisons le conteneur (Longueur, Hauteur, selon vos besoins)

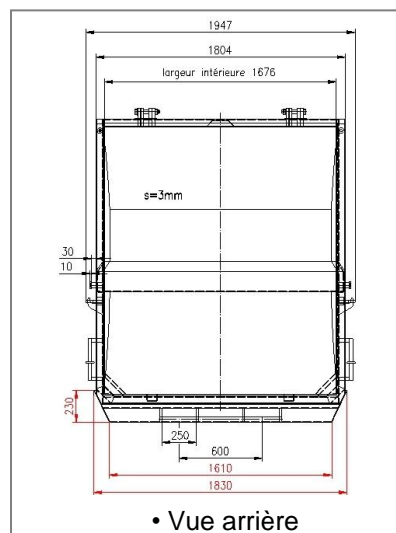
Dimensions



• Vue de coté



• Vue de face



• Vue arrière

Compacteur monobloc « Paktor Série 5 » spécial bio-déchets

Détails

| | Standard | Options |
|---|----------|---------|
| Fermeture des portes sécurisée | X | |
| Accès au boîtier de commande verrouillable | X | |
| Etanchéité renforcée | X | |
| Rails de guidage | | X |
| Ozoner | | X |
| Tôles de publicités | | X |
| Peinture 2 tons | | X |
| Dimensions spécifiques: Hauteur et longueur | | X |
| Possibilité de cadenasser le coffret électrique | X | |

Avantages

| |
|--|
| Porte arrière bombée pour faciliter le remplissage du conteneur |
| Structure mécano soudée robuste (<i>Fiabilité, longévité</i>) |
| Etanchéité renforcée haute performance |
| Possibilité de fabrication avec des dimensions spécifiques |
| Gamme fiabilisée (<i>économie d'exploitation</i>) |
| Le vérin de compaction n'est jamais en contact avec les déchets (fiabilité) |
| Exploitation du matériel sécurisé (impossibilité d'accès à l'auget pendant la phase de compaction) |
| Poussée du vérin centrée sur la pelle (fiabilité) |
| Positionnement tarifaire compétitif |

Le constructeur se réserve le droit de modifier les données techniques sans préavis

G. GILLARD

Z.A., rue des Peupliers – BP 27 – 77590 BOIS LE ROI (France)

Tél. : +33 (0) 1 60 69 68 66 – Télécopie : +33 (0) 1 60 69 64 25 - email : contact@gillard-sas.fr - Site : www.gillard-sas.fr

S.A.S AU CAPITAL DE 300.000 € - RC MELUN B 906 850 268 - SIRET 906 850 268 00028 – APE 3320A – N° T.V.A. FR 61 906 850 268