

## Environnement

# Un pôle de valorisation des déchets « unique en Auvergne » a ouvert à Lezoux (Puy-de-Dôme)

Publié le 21/04/2021 à 09h08



Le nouveau Pôle de valorisation des déchets a ouvert à Lezoux. © Geneviève THIVAT

Mardi 20 avril, le premier pôle de valorisation du SBA a ouvert ses portes à Lezoux. Ici, la priorité est donnée au réemploi des déchets et au recyclage, en encourageant notamment le troc.

Au cœur de la zone industrielle Les Hautes, route de Ravel à Lezoux, le mot déchetterie est désormais proscrit ! Celui de déchet tendrait même à disparaître pour le Syndicat du Bois de l'Aumône, qui gère le site à Lezoux.

« Entendons-nous bien, il ne s'agit pas d'une déchetterie mais d'un pôle de valorisation de dernière génération tel qu'il en existe nulle part en Auvergne ! » Message reçu.



En ce mardi matin, premier jour de fonctionnement du site flambant neuf, le président du SBA, Lionel Chauvin, aux côtés du directeur, Laurent Coudun, propose une visite des lieux, non sans une certaine fierté :

« Nous voulons réduire la quantité de déchets ultimes au maximum. C'est celle qui coûte le plus cher aux adhérents. Et ceci, en offrant aux objets une seconde voire une troisième vie selon un cercle vertueux de recyclage ou de réemploi. »

**LIONEL CHAUVIN** (président du SBA)

## Un site sécurisé

La « déchetterie » de Lezoux a fermé définitivement samedi. Et dès cette première matinée au pôle de valorisation de Lezoux, les voitures se sont pressées à l'entrée de ce site sécurisé, placé sous vidéosurveillance et caméras thermiques... Il faut d'abord s'avancer, à la barrière, muni de sa carte du SBA. Un agent d'accueil présente le cheminement pour venir déposer ce dont on veut se séparer. « L'idée est que les gens adoptent le réflexe de trier au préalable leurs déchets. »

“



Ensuite, ils peuvent se munir d'un chariot, si nécessaire, pour les déposer auprès de chaque container ou simplement sur le sol, selon un emplacement.

”

Cet investissement du Syndicat du Bois de l'Aumône (SBA), sur près de 2 hectares, s'élève à **1.960.000 euros**. Il est subventionné par la Région et l'Ademe. Un second pôle de valorisation du SBA de ce type devrait ouvrir à **Combronde à l'horizon 2022**. Ce sont quatre agents du SBA qui sont employés au pôle de valorisation de Lezoux contre deux auparavant à la déchetterie. Cinquante voitures peuvent avoir accès au pôle de valorisation de Lezoux en même temps. Seule la carte du SBA permet d'y accéder et ceci, sans limitation du nombre de visites par an.

---

Déchets d'équipements électroniques et électriques, déchets dangereux, papiers, corps creux, polystyrène, huiles minérales, gravats, bois, déchets verts, mobilier en bois, plastiques durs, pneumatiques, textile... Qui dit tri très sélectif, dit un meilleur réemploi des objets ou un meilleur recyclage par des organismes spécialisés. Le pôle de valorisation dispose ainsi d'une matériauthèque pour offrir une seconde vie aux restes de chantier.



**A lire aussi :** [Lezoux \(Puy-de-Dôme\) passe à la collecte alternée des déchets instaurée par le Syndicat du Bois de l'Aumône](#)

## Diminuer le nombre de camions

Des compacteurs permettent de collecter en sécurité les déchets non recyclables, la ferraille et le carton. Compactés, ces déchets diminuent le nombre des rotations des camions. « Seuls les matériaux qui ne peuvent vivre une seconde vie seront incinérés ou déposés en installation de stockage », complète le directeur.

« Ce tri demande plus de temps qu'auparavant mais il est plus sûr car il n'y a plus de manœuvres potentiellement dangereuses pour verser les déchets dans des bennes. »

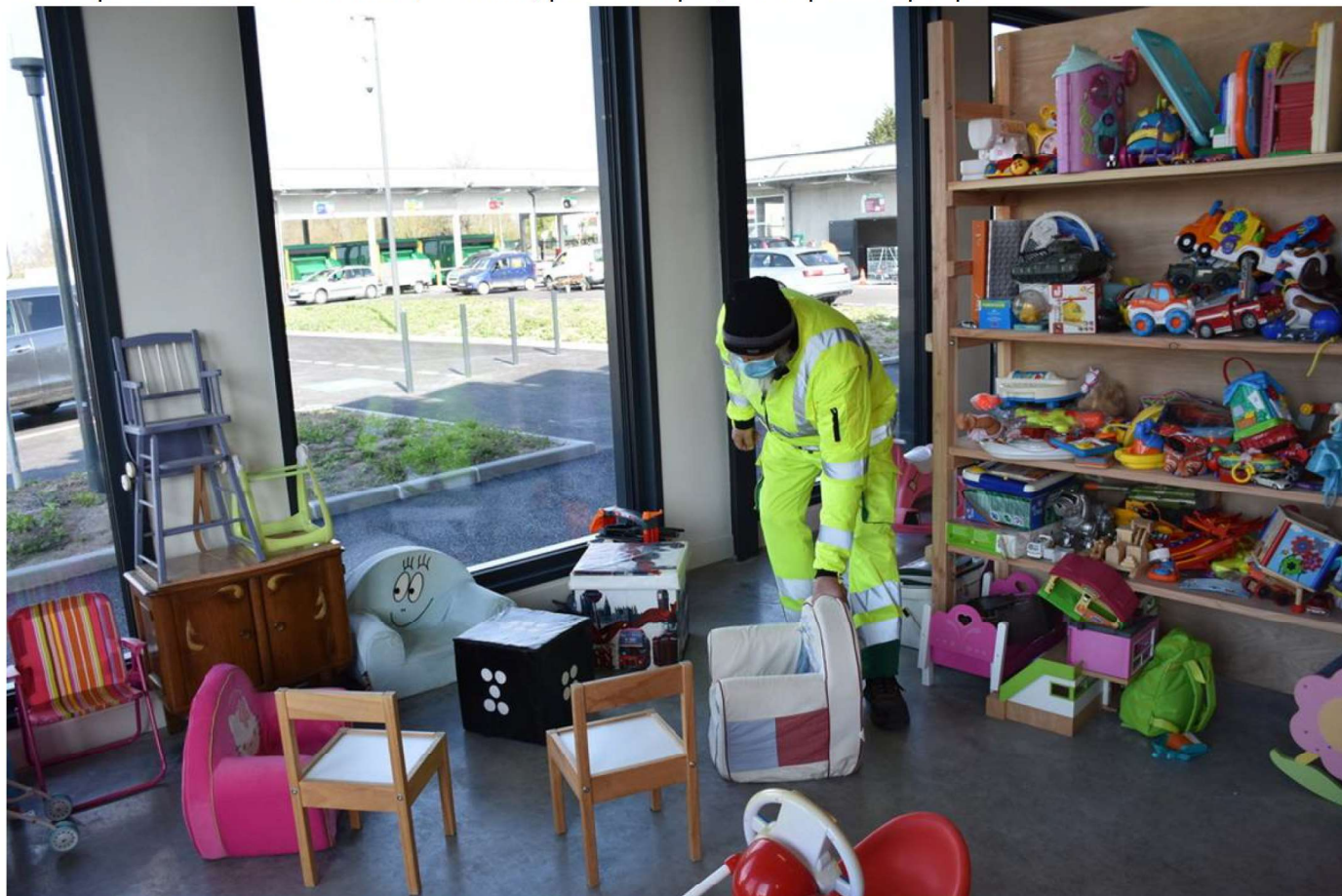
**LAURENT COUDUN** (directeur des services au SBA)

Et l'utilisateur a tout à y gagner : car venir avec des branches ou de la tonte, c'est aussi potentiellement repartir avec du broyat pour ses plantations ou encore du compost ; car venir avec des restes de tuyaux, c'est peut-être repartir avec un reste de carrelage...

## Une boutique où l'on donne pour recevoir

Le site propose aussi une sorte de boutique inversée, au nom évocateur de Tik'Bou. Là, dans un local baigné de lumière, vous venez déposer un objet en bon état dont vous comptez vous séparer et vous repartez avec un autre : jouet, vaisselle, livre, linge, poussette, vélo pour enfant...

Cet espace géré par la Régie des 2 Rives, entreprise d'insertion, déjà à l'œuvre pour le broyage des végétaux et le compost, sera aussi dédié à des animations autour de la sensibilisation au réemploi et à la prévention des déchets, comme, par exemple, fabriquer sa propre lessive.



“ Il pourra y avoir des “repairs cafés” ou des ateliers “do it yourself”, notamment grâce au matériau comme le bois, que nous recueillons. ”

## Un verger et un jardin

Dans les prochains mois, un verger conservatoire et un jardin partagé seront également accessibles aux écoles. « Nous voulons également sensibiliser les jeunes générations à la gestion vertueuses des déchets », souligne Lionel Chauvin. Ainsi qu'à l'environnement. D'ailleurs, ne voit-on pas aussi des panneaux photovoltaïques installés sur la toiture de la Tik' Bou ?



**A lire aussi :** Moderne et très sécurisé, le nouveau pôle de valorisation des déchets du SBA ouvrira fin mars, à Lezoux (Puy-de-Dôme).

Précurseur en matière de tri, le SBA s'engage depuis 2011 dans la réduction des déchets. **Labellisé « Territoire zéro déchet zéro gaspillage »**, le SBA est reconnu nationalement comme un territoire d'excellence, engagé dans la transition énergétique pour la croissance verte et l'économie circulaire. Le territoire du SBA s'étend de Queuille dans les Combrailles à Saint-Sylvestre-Pragoulin en Limagne et jusqu'à Saint-Jean-des-Ollières, dans le Livradois-Forez.

*Geneviève Thivat*

Il nous tient à coeur de vous livrer une information fiable, locale et transparente.

[Je m'abonne](#)