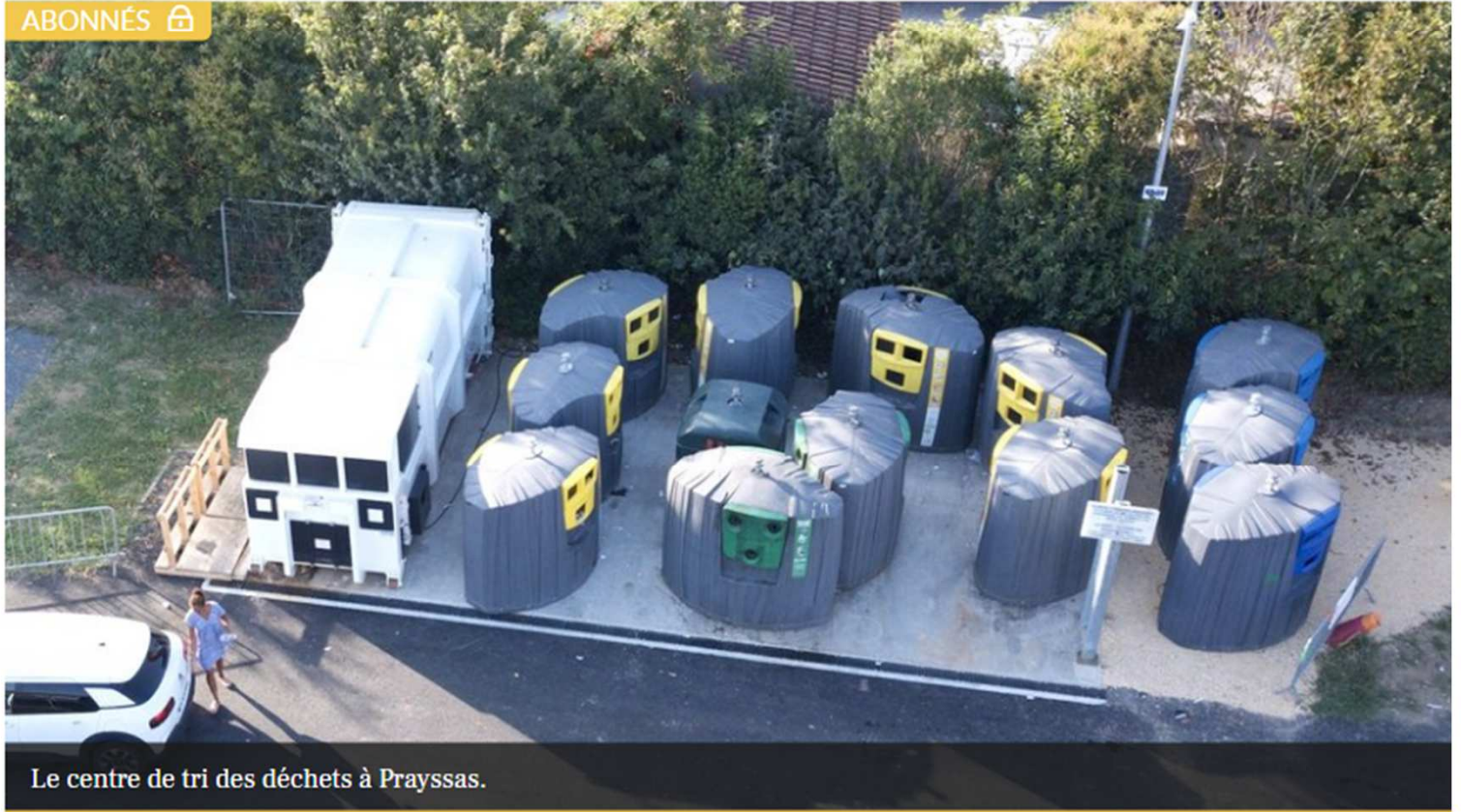


Accueil / France - Monde / Vie pratique - conso

Prayssas. Réduire ses déchets et bien les trier

ABONNÉS 🔒



Le centre de tri des déchets à Prayssas.

f X in 📄 ✉

Vie pratique - conso, Prayssas

Publié le 08/02/2024 à 05:12

Correspondant



Écouter cet article

Powered by ETX Studio

00:00/01:38

l'essentiel ▾

L'apport volontaire des déchets est effectif dans toute la Communauté de communes depuis fin janvier 2024.

Depuis déjà trois années, le ramassage au porte-à-porte, avait déjà pris fin sur la commune de Prayssas où un centre de tri des déchets a été aménagé avec un compacteur pour les déchets ménagers et des bacs de tri pour les autres déchets.

Ce lieu géré par le SMICTOM LGB, et entretenu par la commune régulièrement à cause d'incivilités encore trop nombreuses, fait partie des 62 points d'apport volontaires répartis sur les communes de la communauté de communes du Confluent et des Coteaux de Prayssas et de la Communauté de communes de Albret communauté.

La composition des ordures ménagères

Le volume des ordures ménagères résiduelles est très important d'autant plus que l'on y retrouve des déchets qui pourraient être compostés (dans les communes où des composteurs ont été mis en place) mais aussi recyclés ou plus simplement évités.

27% des déchets d'origine organique peuvent être compostés et transformés en compost. Les personnes possédant un jardin sont invités à faire un compost qui donnera en 8 à 12 mois un engrais comparable à l'humus. Il est estimé qu'un habitant génère environ 40 kgs de déchets/an qui pourraient être évités.

25% des déchets sont des emballages ou du papier qui déposés dans les bornes de tri seront recyclés en nouveaux produits. Cartons, plastiques (pot de yaourt, film plastiques, emballages alimentaires, etc..) font partie de la liste non exhaustive des produits recyclables.

Certains produits comme les vêtements, des meubles, des lampes, des appareils électro-ménagers que vous ne pouvez pas réparer vous-mêmes, peuvent être donnés ou vendus plutôt que de les jeter. Ne pas oublier que des containers spécialisés peuvent aussi les recevoir à la déchèterie de Prayssas ouverte du mardi au samedi de 9h à 12h et de 14h à 17h.