

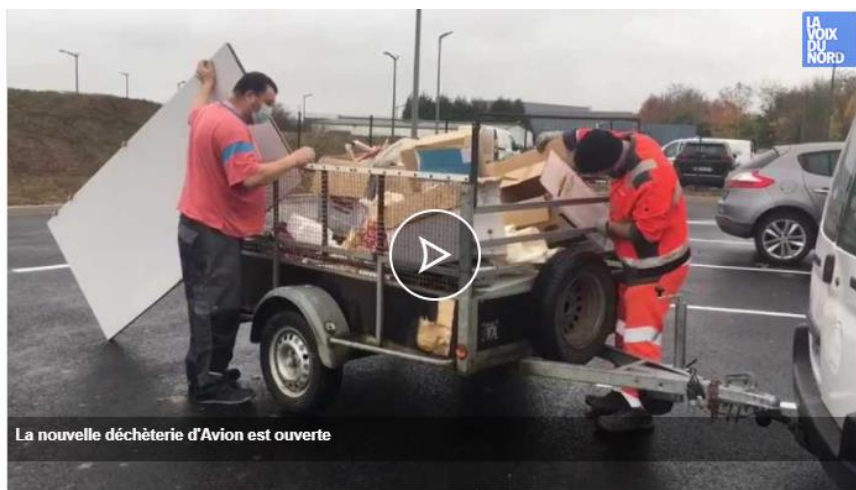
< LENS - LIÉVIN - HÉNIN >

- Réservé aux Abonnés

Agglo Lens-Liévin: à Avion, les usagers s'approprient la nouvelle déchèterie

Ouverte lundi dans la zone des 14, la nouvelle déchèterie de la communauté d'agglomération a déjà enregistré plus de 120 passages. Une infrastructure « à plat », qui semble mieux répondre aux besoins des usagers. Première réaction.

Elise Forestier | Publié le 20/11/2021



La nouvelle déchèterie d'Avion est ouverte

« Franchement, c'est bien ce qu'ils ont fait ici », lance Didier, à peine descendu de sa camionnette, au gardien de la déchèterie. L'Avionnais de 56 ans qui travaille dans les travaux publics est rompu à l'exercice. Son coffre et sa remorque débordent d'encombrants en tout genre : électroménager, matériaux, ferraille, cartons, polystyrène... « J'en profite pour rendre service à des gens qui n'ont pas de voiture. » Cette nouvelle déchèterie installée chemin de Vimy dans la zone des 14 à Avion, non loin du quartier République et de la base logisitque Intermarché, est une aubaine pour lui « qui habite juste derrière ». « Avant, j'allais à Grenay ou Sallaumines mais quand j'ai des gros trucs, j'ai peur de faire un accident sur la route. » « Pour le moment on a des bons retours, souligne Boris, l'un des deux gardiens, employé par Véolia, entreprise gestionnaire site. *B eaucoup de personnes viennent de Vimy et d'Avion.* » Depuis [l'ouverture lundi](#), plus de 120 passages ont été enregistrés.

Un espace à géométrie variable



À l'entrée du site, les usagers passent d'abord devant le local du réemploi qui permet de revaloriser des objets plutôt que de les jeter.

« On passe d'abord par le local du réemploi pour favoriser la revalorisation des objets, puis les cartons, les déchets verts, les gravats et les encombrants », détaille Hervé Lefevre, directeur de pôle chez Véolia. **D'une superficie de 1,5 hectare**, le site peut **accueillir environ vingt véhicules simultanément**, en faire patienter quinze autres dans une file d'attente et **recueillir jusqu'à huit tonnes de déchets**. La première déchèterie « à plat » du Nord et du Pas-de-Calais, qui offre **plus de sécurité et d'ergonomie**. « C'est mieux, commente Didier. Quand je vais à Sallaumines, ma remorque tape souvent quand je monte les quais de déchargement. »

« Les déchargements nécessitent moins d'effort, les grandes voies permettent de mieux manœuvrer avec une remorque et surtout l'espace est à géométrie variable : on peut modifier les alvéoles, par exemple l'été pour accueillir plus de déchets verts », indique le professionnel de Véolia. Avec le développement du tri, les déchèteries doivent être évolutives. Ce nouvel aménagement va aussi permettre selon Véolia de **diviser par trois ou quatre le flux des camions** et la pollution qui va avec. « La prochaine déchèterie ouvrira à Quadraparc au printemps ([à cheval sur les communes de Liévin et Loos-en-Gohelle](#)), reprend Hervé Lefevre. **Trois fois plus grande, elle disposera d'une ressourcerie et d'un atelier de réparation.** »