

▶ Bennes amovibles - SUPER TANKER

Volume de 20, 25, 30 et 35 m³



Benne 30 m³



Benne 20 m³

GILLARD est spécialisé dans la fabrication de matériel de traitement des déchets depuis 50 ans

Les bennes Série TANKER sont produites dans des gabarits et soudées au robot. Les renforts sont principalement en tubes. Il s'agit d'une gamme de bennes solides

Les bennes TANKER sont produites dans notre usine de CHAMPAGNE SUR SEINE en Seine et Marne

Benne amovible SUPER TANKER



Caractéristiques bennes SUPER TANKER

- Conformité à la Norme NF R 17-108
- Fabrication robotisée réalisée en **soudures continues**
- Acier S235
- Epaisseurs acier : -Fond : 4 ou 5 mm
-Cotés : 3 ou 4 mm
- Berce IPN 180
- Portes arrières 2 vantaux montées sur 2 ou 3 charnières par porte avec graisseurs
- Charnières mécano soudées en 3 parties
- Rouleaux Ø 160 mm bagués ERTALON
- Echelle d'accès face avant
- Crochets de bâche
- Fermeture des portes avec rattrapage de jeu
- Déverrouillage latéral des portes
- Anneau de préhension Ø 50mm
- Renforts verticaux en UPAF : 100x50x3 mm
- Renforts horizontaux tôle pliée
 - 2 renforts horizontaux pour les 30, 35 m³
 - 1 renfort horizontal pour les 20, 25m³
- Ecartement des traverses châssis tous les 500 mm
- Traverses sous châssis en UPAF 100 x 50 x 3 mm (pas de tôle pliée)
- Raccordement des ridelles avec le fond par un tube 80 x 80 x 3mm (pas de raccordement tôle / tôle)
- Structure en tubes rectangulaires 140 x 80x 3 mm
- Peinture : -1 couche d'apprêt Intérieure/extérieure
 - 2 couches de finition extérieure, 1 ton RAL

Options

- Toits filets à ouverture manuelle
- Toits coulissants en 2 parties
- Toit à ouverture hydraulique
- Toit fixe (en acier toit 2 pans)
- Echelle sur porte arrière
- Raccordement ridelles / fond de benne 45°
- Traverses rapprochées tous les 225 mm
- Double verrouillage de la porte arrière
- Vé de Grue
- Tôle martyre
- Renfort sur la face avant pour utilisation de Roller-pack
- Peinture 2 tons
- Panneaux publicitaires encastrés
- Autres options sur demande

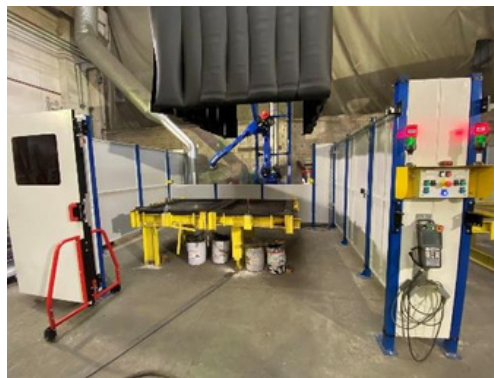
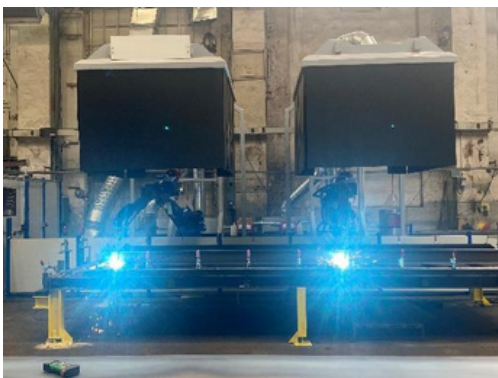
Nos avantages

- Capacité de production 180 bennes par mois
- Charnières mécano soudées en 3 parties pour une plus grande robustesse
- Verrouillage automatique des portes
- Verrouillage des portes avec rattrapage de jeu pour faciliter la fermeture
- Crochets de bâche en standard
- Echelle avant à partir de 20 m³
- Charnières graissées pour augmenter la durée de vie
- Rouleaux Ø 160 bagués ERTALON
- Déverrouillage latéral pour une plus grande sécurité pour l'utilisateur
- Soudures continues pour plus de solidité et protection antirouille
- Ridelles constituées de tubes pour plus de solidité
- Benne lourde (résistance)



Soudures continues faites au robot

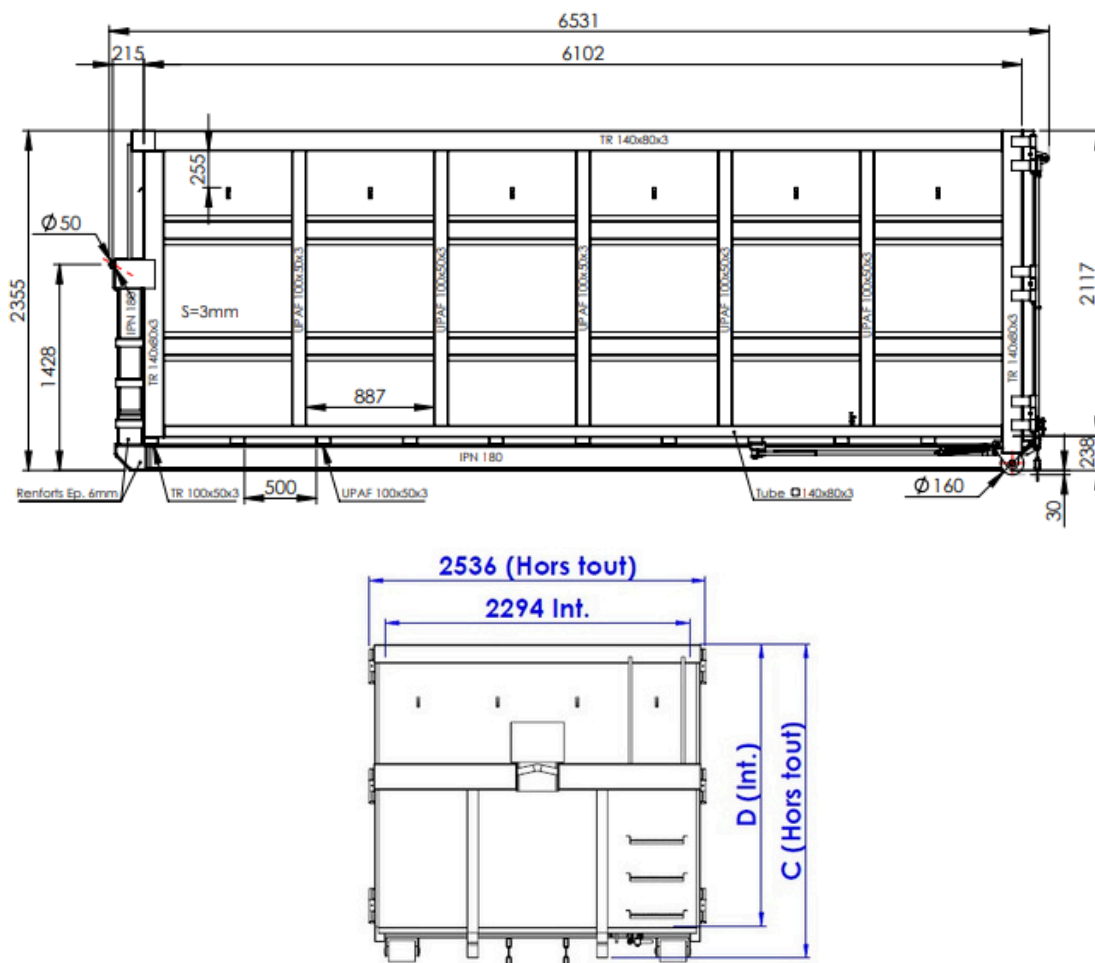
Nos moyens



- Bâtiments 4500 m²
- 6 robots
- 2 cabines de peinture
- 10 ponts roulants

Dimensions

Bennes de 20 à 35 m³



	A en mm	B en mm	C en mm	D en mm	Poids en kg ép. Tôles 4/3	Poids en kg ép. Tôles 5/4
Benne 20m³	5924	5497	1837	1600	2110	2391
Benne 25m³	5924	5497	2220	1982	2320	2658
Benne 30m³	6528	6102	2354	2116	2595	2975
Benne 35m³	6528	6102	2730	2492	2810	3240

Le constructeur se réserve le droit de modifier les données techniques sans préavis

- Renforts horizontaux par profil en tôles pliées :
- Omega : Hauteur 200 Longueur 884 Épaisseur 3mm

VISUELS



Panneaux publicitaires encastrés en option

