

# ▶ Bennes amovibles - SUPER TANKER

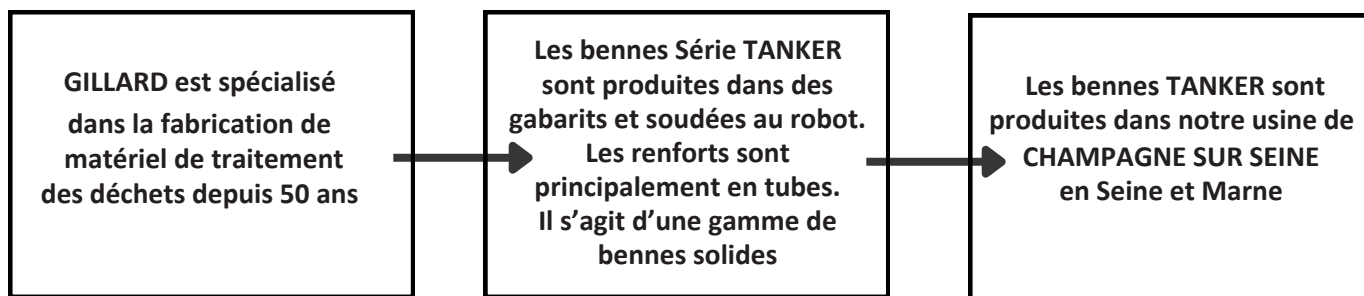
Volume de 20, 25, 30 et 35 m<sup>3</sup>



Benne 30 m<sup>3</sup>



Benne 20 m<sup>3</sup>



### Benne amovible SUPER TANKER



### Caractéristiques bennes SUPER TANKER

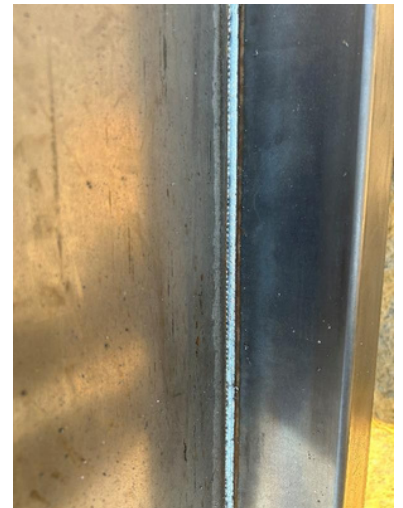
- Conformité à la Norme NF R 17-108
- Fabrication robotisée réalisée en **soudures continues**
- Acier S235
- Epaisseurs acier : -Fond : 4 ou 5 mm  
-Cotés : 3 ou 4 mm
- Berce IPN 180
- Portes arrières 2 vantaux montées sur 2 ou 3 charnières par porte avec graisseurs
- Charnières mécano soudées en 3 parties
- Rouleaux Ø 160 mm bagués ERTALON
- Echelle d'accès face avant
- Crochets de bâche
- Fermeture des portes avec rattrapage de jeu
- Déverrouillage latéral des portes
- Anneau de préhension Ø 50mm
- Renforts verticaux en UPAF : 100x50x3 mm
- Renforts horizontaux tôle pliée
  - 2 renforts horizontaux pour les 30, 35 m<sup>3</sup>
  - 1 renfort horizontal pour les 20, 25m<sup>3</sup>
- Ecartement des traverses châssis tous les 500 mm
- Traverses sous châssis en UPAF 100 x 50 x 3 mm (pas de tôle pliée)
- Raccordement des ridelles avec le fond par un tube 80 x 80 x 3mm ( pas de raccordement tôle / tôle)
- Structure en tubes rectangulaires 140 x 80x 3 mm
- Peinture : -1 couche d'apprêt Intérieure/extérieure  
-2 couches de finition extérieure, 1 ton RAL

## Options

- Toits filets à ouverture manuelle
- Toits coulissants en 2 parties
- Toit à ouverture hydraulique
- Toit fixe (en acier toit 2 pans)
- Echelle sur porte arrière
- Angles fond 45°
- Traverses rapprochées tous les 225 mm
- Double verrouillage de la porte arrière
- Vé de Grue
- Tôle martyre
- Renfort sur la face avant pour utilisation de Roller-pack
- Peinture 2 tons
- Panneaux publicitaires encastrés
- Autres options sur demande

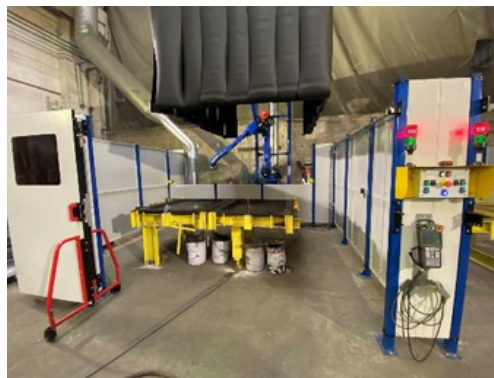
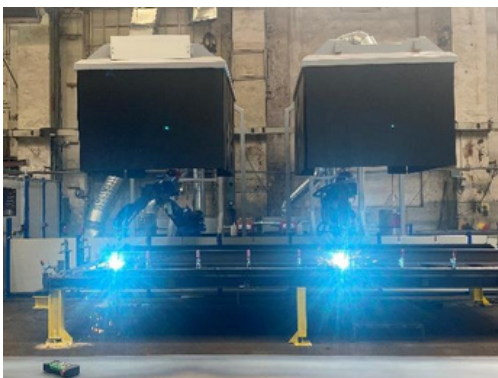
## Nos avantages

- Capacité de production 180 bennes par mois
- Charnières mécano soudées en 3 parties pour une plus grande robustesse
- Verrouillage automatique des portes
- Verrouillage des portes avec rattrapage de jeu pour faciliter la fermeture
- Crochets de bâche en standard
- Echelle avant à partir de 20 m<sup>3</sup>
- Charnières graissées pour augmenter la durée de vie
- Rouleaux Ø 160 bagués ERTALON
- Déverrouillage latéral pour une plus grande sécurité pour l'utilisateur
- Soudures continues pour plus de solidité et protection antirouille
- Ridelles constituées de tubes pour plus de solidité
- Benne lourde (résistance)



Soudures continues faites au robot

## Nos moyens



• Bâtiments 4500 m<sup>2</sup>

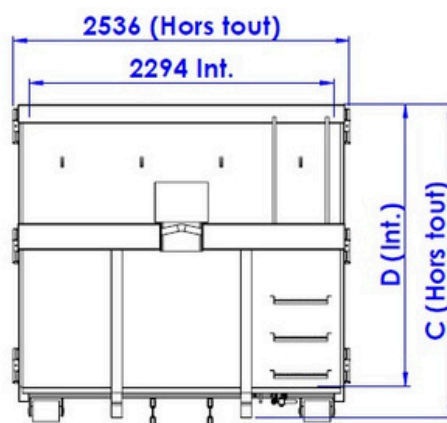
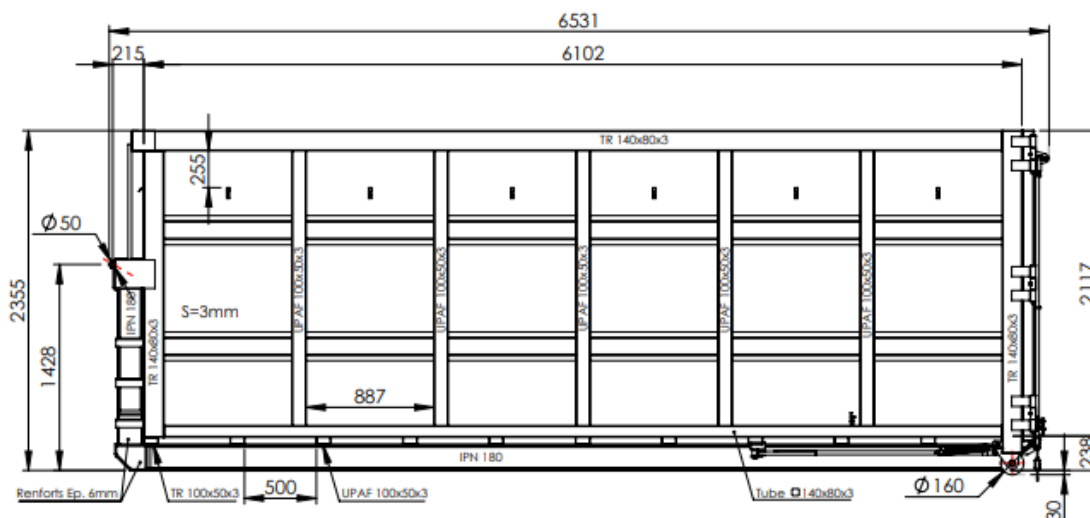
• 6 robots

• 2 cabines de peinture

• 10 ponts roulants

## Dimensions

### Bennes de 20 à 35 m<sup>3</sup>



	A en mm	B en mm	C en mm	D en mm	Poids en kg ép. Tôles 4/3	Poids en kg ép. Tôles 5/4
Benne 20m <sup>3</sup>	5924	5497	1837	1600	2110	2391
Benne 25m <sup>3</sup>	5924	5497	2220	1982	2320	2658
Benne 30m <sup>3</sup>	6528	6102	2354	2116	2595	2975
Benne 35m <sup>3</sup>	6528	6102	2730	2492	2810	3240

*Le constructeur se réserve le droit de modifier les données techniques sans préavis*

- Renforts horizontaux par profil en tôles pliées :
- Omega : Hauteur 200 Longueur 884 Épaisseur 3mm

**VISUELS**



Panneaux publicitaires encastrés en option

