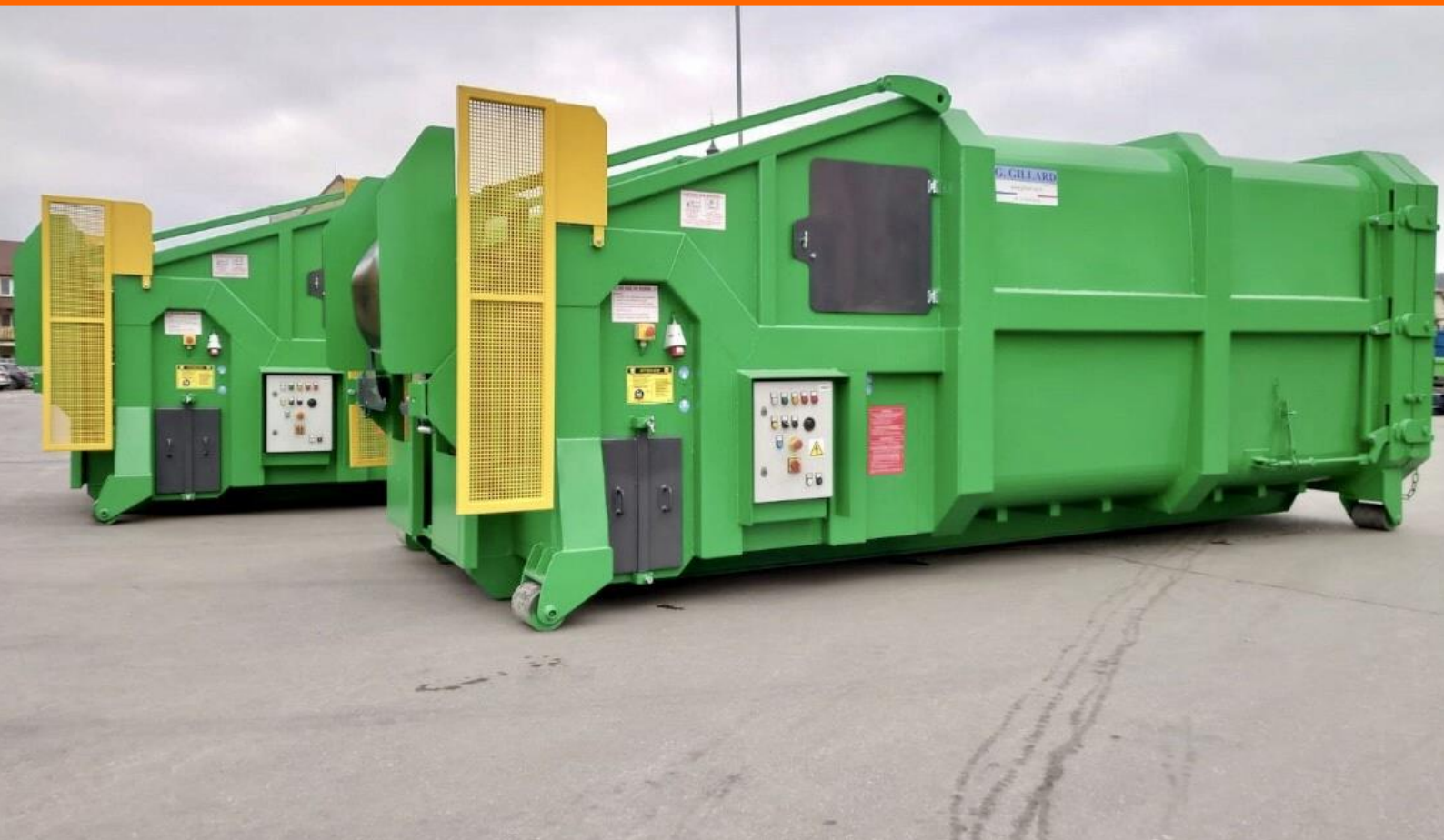


▶ **Compacteur Monobloc**
PAKTOR Série 21



- ▶ Puissance de compaction : 38 tonnes
- ▶ Capacité de 10 à 22 m³
- ▶ Grand auget
- ▶ Toutes options disponibles



Compacteur Monobloc PAKTOR Série 21

Quelques détails



- Bouclier avec système de guidage central



- 2 vérins avec poussée centrée



- Trappes étanches avec joints caoutchouc



- Verrouillage de porte arrière avec cliquet



- Charnières de porte renforcées



- Porte arrière renforcée

Caractéristiques Série 21

- Capacité de 10 à 22 m³
- Dimensions de l'auget : 2040 x 1940 mm
- Pression de compaction : 38 tonnes
- 2 vérins hydrauliques de poussée :
 - Dimensions : 100 x 70 mm
 - Course 950 mm
- Sonde de température et sécurité manque d'huile
- Pompe hydraulique : BPHP
- Pression hydraulique maxi : 230 bars
- Pression sur le bouclier : 3,8 Kg/cm²
- Dimensions du bouclier : 2000 x 500 mm
- Volume par cycle : 1,15 m³ par cycle
- Temps de cycle : 45 secondes
- Pénétration du bouclier : 150 mm
- Hauteur de chargement : 1500 mm
- Tension moteur : Tri 220/380 V
- Moteur : 5,5 Kw
- Poids à vide : 4 990 Kg
- Acier S235 épaisseur :
 - Côtés et toit : 3 mm
 - Fond : 3 mm

Compacteur Monobloc PAKTOR Série 21

Quelques réalisations



• Capot assisté par contre poids pour ouverture à 90°



• Capot de fermeture



• Avec LC frontal intégré



• Avec LC frontal intégré et capot assisté



• Compacteur pour chargement manuel avec Trappe latérale sécurisée

Compacteur Monobloc PAKTOR Série 21

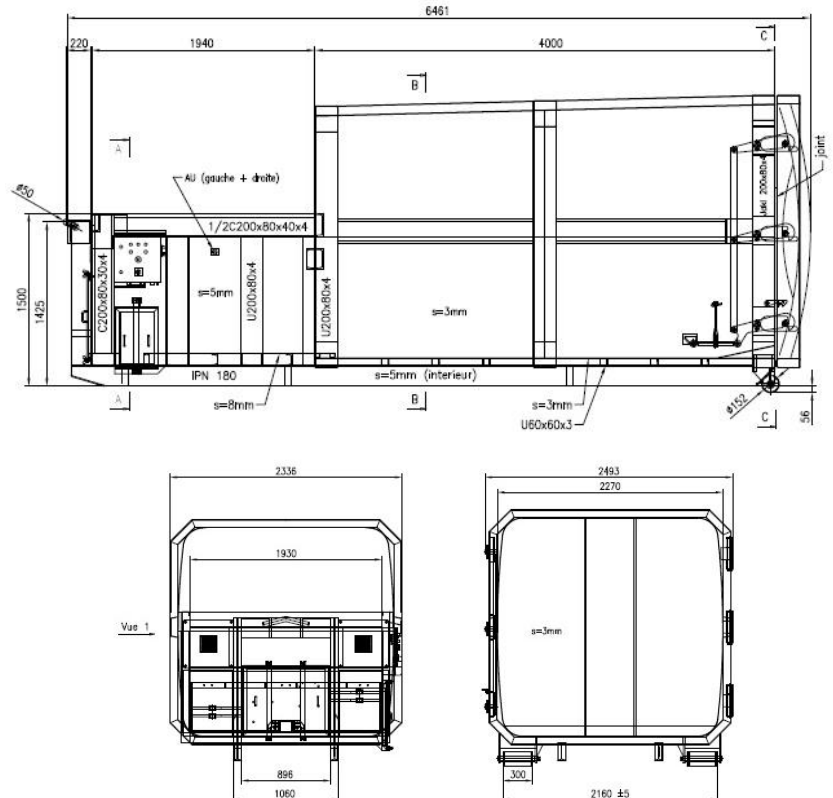


- Lc intégré frontal pour mise à quai

Compacteur S21 Standard (20m³)



- Plan de principe



Compacteurs Monoblocs PAKTOR Série 21

Options

Etanchéité renforcée de porte arrière
Capot manuel
Capot hydraulique
Double préhension avec rouleaux avant
Trémie de mise à quai
Commande à distance
Rails de guidage
Lève conteneurs autonome
Lève conteneur frontal intégré
Tôles de publicités
Porte arrière hydraulique
Peinture 2 tons
Dimensions spécifiques: Hauteur et longueur

Avantages

Structure mécano soudée robuste (<i>Fiabilité, longévité</i>)
Option étanchéité renforcée haute performance
Toutes options et dimensions disponibles (<i>facilité d'implantation</i>)
Gamme fiabilisée (<i>économie d'exploitation</i>)
Conicité de la caisse (<i>facilité de vidage</i>)
Auget de grande dimension (<i>capacité d'absorption rapide</i>)
Rails de guidage central du bouclier (<i>évite les blocages</i>)
Positionnement tarifaire compétitif

Le constructeur se réserve le droit de modifier les données techniques sans préavis