

# COMPACTEUR MONOBLOC PAKTOR MI3



**GILLARD est spécialisé depuis 25 ans dans la fabrication de matériel de traitement des déchets. Le PAKTOR MI3 est le fruit de deux années de recherche et de développement menées en collaboration avec ses clients.**

**Ce compacteur monobloc innovant constitue un nouveau concept breveté, conçu pour améliorer la performance, la fiabilité et l'efficacité de la gestion des déchets.**

## **CARACTÉRISTIQUES**

- Capacité 23 m<sup>3</sup>
- Dimensions de l'auget : 1500x1200 mm
- Pression de compaction: 20 tonnes
- 3 vérins hydrauliques en ligne : (Breveté)
- Pression hydraulique : 210 bars
- Épaisseur d'acier : fond 5 mm / côtés 5 mm
- Pression sur le bouclier : 2,6 Kg/cm<sup>2</sup>
- Dimensions du bouclier : 1500x500 mm
- Volume par cycle : 0,9m<sup>3</sup>
- Temps de cycle : 37 secondes
- Pénétration du bouclier : 250 mm
- Hauteur de chargement : 1500 mm
- Tension moteur : Tri 220/380 V
- Moteur : 7,5 Kw
- Poids à vide : 5000 Kg
- Dimensions Hors tout du compacteur : 6420 mm x 2550 mm x 2721 mm (L x l x h)
- Tôle de fond d'auget en acier haute résistance 400 brinels

## **OPTIONS**

- DEKO-Compacteur (flancs et/ou porte)
- Lève conteneurs intégré frontal au sol ou à quai
- Double préhension
- Mise à quai (tôle de fermeture et boîtier déporté)
- Capot compensé
- Ozoner
- Etanchéité renforcée
- Rails de guidage
- Dimensions inférieur à 23m<sup>3</sup>
- ...

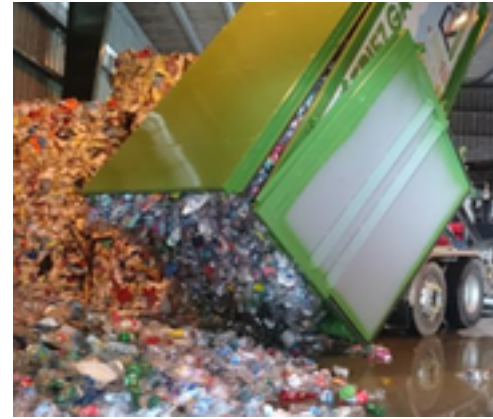
**DÉTAILS**



Vue intérieure: grande pénétration du bouclier



Lève conteneurs



Toit ouvrant



Option rideau de fermeture



Capot de fermeture



Version à quai



Auget grande dimension, sans aspérité pour éviter la rétention des déchets



Tôle de mise à quai, capot compensé, commande à distance



Option DEKO-compacteur

## AVANTAGES

- Efficacité optimale : technologie à trois vérins brevetés pour restituer 100 % de la force de poussée.
- Maintenance réduite : sans axes d'articulation ni cellules de détection, points d'usure limités.
- Vidage facilité : toit ouvrant pour un accès rapide et sécurisé.
- Sécurité renforcée : armoire électrique encastrée et bouclier anti-retour.
- Polyvalence : adaptée aux collectivités, aux plateformes industrielles et aux déchetteries.
- Longévité : acier haute résistance (400 Brinels) garantissant une grande durabilité.

