

Accueil > Centre-Val de Loire > Loiret > Infos > Environnement > Avec sa nouvelle déchetterie, la métropole d'Orléans veut diminuer de 20%...

ENVIRONNEMENT

## Avec sa nouvelle déchetterie, la métropole d'Orléans veut diminuer de 20% les déchets des habitants

La métropole d'Orléans a inauguré mardi 28 février sa nouvelle déchetterie d'un nouveau genre, à Saint-Pryvé-Mesmin. Elle veut ainsi valoriser au maximum les déchets apportés ici et diminuer de 20% la quantité de déchets par habitants d'ici 2027.

📍 Saint-Pryvé-Saint-Mes...

De [Claire Guedon](#)

Samedi 4 mars 2023 à 6:30

Par [France Bleu Orléans](#)

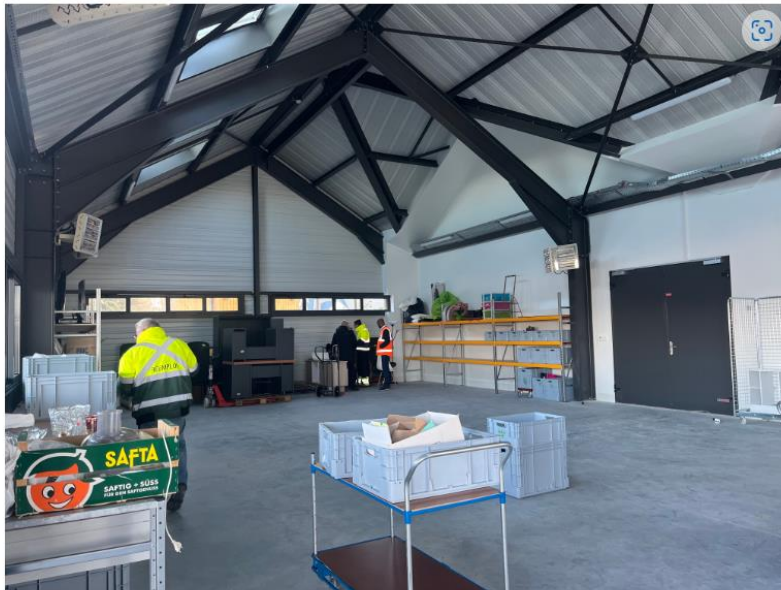


La nouvelle déchetterie a été inaugurée à Saint-Pryvé-Saint-Mesmin © Radio France - Claire Guédon

On ne se croirait presque pas dans une déchetterie, sur ce nouveau site de 2 hectares installé à Saint-Pryvé-Mesmin. **Les panneaux indiquent "Aire de tri" et "Quai du réemploi"**. Des termes savamment choisis par la métropole pour cette nouvelle déchetterie, qui vient remplacer celle de la rue Hatton, au sud d'Orléans. *"Il faut qu'on aille sur de nouvelles approches, avec de nouveaux tris"*, assure Thierry Cousin, vice-président à la métropole d'Orléans chargé de la gestion des déchets.

## Un "Quai du réemploi"

Ici, tout est pensé pour maximiser la valorisation des déchets. À commencer par ce "Quai du réemploi", **un entrepôt de 500m2 dédié à la récupération, le recyclage et la revente d'objets** dont les utilisateurs ne veulent plus. *"Les agents vont se charger de les prendre en main, de les retaper, et après, ces objets pourront être mis à disposition des usagers à des prix défilant toute concurrence"*, explique Thibaut Pain, directeur de la gestion des déchets à la métropole d'Orléans.



C'est ici que les objets usagés seront triés, réparés et mis à la vente © Radio France - Claire Guédon

Parmi ces agents chargés du "remploi", Jacques détaille les premiers objets reçus, *"des disques, des cafetières"*, des vases également. Ils sont ensuite rangés dans des caisses et ils seront mis à la vente à partir de la fin du mois de mars. *"On veut aussi proposer ici des ateliers de réparation, sur le principe des "repair'café"*", ajoute Nicolas Georget, coordinateur des activités du réemploi sur les déchèteries.

## Moins 20% de déchets par habitant d'ici 2027

Une fois ce "comptoir du réemploi" passé, on accède aux bacs de tri, pour jeter les déchets recyclables : le carton, le métal, le plâtre ... C'est uniquement à la toute fin, avant la sortie, qu'on accède aux bacs pour les déchets non-recyclables, destinés à être incinérés. *"Tout l'enjeu de cet équipement, c'est qu'on ait quasiment plus rien qui finisse à l'incinérateur et que la valorisation de la matière ait vraiment été poussée à son maximum",* insiste Thibaut Pain.



Les bacs de tri où les usagers peuvent déposer leurs déchets à recycler © Radio France - Claire Guédon

**Un nouveau site qui a coûté 5,7 millions d'euros à la métropole d'Orléans.** Un investissement que ne regrette pas Thierry Cousin, vice-président : *"On peut prendre des pneus que l'on ne prenait pas avant, donc on peut vraiment tout recycler ici. Je pense que cette nouvelle "ressourcerie" et son emploi est l'exemple même de ce qui devra être fait non seulement sur la métropole, mais au niveau national."*

L'objectif de la métropole, avec cette déchetterie, est de **réduire de 20% la quantité de déchets des habitants, d'ici 2027 passer de 500 à 400 tonnes par an.**