



NE PLUS JETER, MAIS RECYCLER ET RÉEMPLOYER



Publiée le 28/02/2023

Le comptoir du réemploi et du recyclage, déchetterie nouvelle génération, vient d'ouvrir ses portes à Saint-Pryvé-Saint-Mesmin. Un équipement novateur et exemplaire, qui vient remplacer celui de la rue Hatton.



« Bienvenue dans un espace zéro gaspi ! Prolongez la durée de vie de objets, optimisez le recyclage des matériaux, transformez vos déchets en ressource ». Le panneau qui trône à l'entrée du site flambant neuf, aux abords directs de la végétation de Saint-Pryvé-Saint-Mesmin, annonce très clairement la couleur : on est bien loin de la déchetterie « à l'ancienne », et de l'époque du « tout jeter ».

« Cette structure, dont j'espère qu'elle deviendra un exemple pour les éventuelles constructions à venir, doit nous aider à détourner le maximum de matériaux de la poubelle, de l'incinérateur, pour mieux les réutiliser, les réemployer, les recycler, leur offrir une seconde vie », explique fièrement Thierry Cousin, vice-président d'Orléans Métropole en charge de la gestion des déchets ménagers et assimilés et de l'économie circulaire. L'établissement, baptisé « Comptoir du réemploi et du recyclage », a en effet été entièrement pensé en ce sens.

Un lieu organisé en 4 espaces

- **Un premier**, où les usagers sont accueillis et orientés, en fonction de leur chargement, par des agents valorisateurs.
- **Un second**, un local de 200 m², avec 8 places de stationnement, le « quai du réemploi », où ils pourront déposer les objets qui peuvent prétendre à une nouvelle vie. À noter qu'en face a été judicieusement installée une « matériauthèque », destinée à accueillir les matériaux de construction ou d'aménagement (carreaux de faïence, lames de parquet, dalles, planches...), qui peuvent être récupérés par des bricoleurs dans le besoin.
- **Le troisième** espace, le « comptoir du réemploi », dont l'aménagement est actuellement en cours et devrait ouvrir ses portes en avril, permettra aux acteurs de l'économie sociale et solidaire choisis pour exploiter le site (La Ressource AAA, Envie, 1-Terre-Actions, Emmaüs, Abraysie Développement...) de proposer à la vente des objets (petit et gros électroménager, jeux, arts de la table, décoration, vélos...) issus du réemploi. Le bâtiment de 500 m² proposera également des ateliers de réparation, d'*upcycling*, des conférences, des expositions ou des animations en lien avec la prolongation de la durée de vie des objets et la réduction des déchets.
- Enfin **le dernier** espace, l'aire de recyclage pour les dépôts de déchets dangereux, appareils électriques et électroniques, bois, cartons, palettes, pneus, mobilier, gravats, etc., qui se différencie des déchetteries « ancienne génération » par l'absence de bennes et la construction de plain-pied, facilitant considérablement les dépôts pour les usagers.



L'ensemble du site est conçu pour que l'usager ait la possibilité d'offrir à ses objets et matières les solutions de valorisation les plus vertueuses au fil de son cheminement.



Lundi 27 février, 1er jour de la mise en service du lieu, 200 véhicules ont fréquenté les lieux.



NE PLUS JETER, MAIS RECYCLER ET RÉEMPLOYER



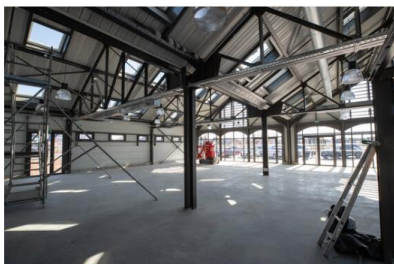
2022 EN CHIFFRES

En 2022, sur l'ensemble des déchetteries et végé'tris d'Orléans Métropole, près de 63.000 tonnes ont été réceptionnées :

- Inertes : 16.514 T
- Cartons : 1.845 T
- Métaux : 2.091 T
- Incinérables : 6.552 T
- Bois : 1.582 T
- Multi : 424 T
- Verre : 710 T
- Mobilier : 5.300 T
- Déchets non valorisés (broyage puis incinération) : 8.207 T
- Amiante : 100 T
- Déchets dangereux : 360 T
- DEEE : 1.750 T
- Piles : 15 T
- Pneus : 100 T
- Végétaux et souches : 17.437 T
- Compost distribué : 680 T

Côté réemploi, ce sont 305 tonnes qui ont été collectées :

- 71,7% réemployés
- 26,34% recyclés par filières
- 1,96% orienté vers l'élimination



INFOS PRATIQUES

Adresse : Impasse des Moines, 45750 Saint-Pryvé-Saint-Mesmin.

Horaires d'ouverture en période haute (du 1^{er} mars au 31 octobre) :

Lundi, de 14h à 18h.

Du mardi au samedi, de 9h à 12h et de 14h à 18h.

Dimanche, de 9h à 12h.

Horaires d'ouverture en période basse (du 1^{er} novembre au 28 ou 29 février) :

Lundi, de 14h à 18h.

Mardi et mercredi, de 10h à 12h et de 14h à 17h.

Fermeture le jeudi.

Vendredi, de 10h à 12h et de 14h à 17h.

Samedi, de 9h à 12h et de 14h à 17h.

Dimanche, de 9h à 12h.

